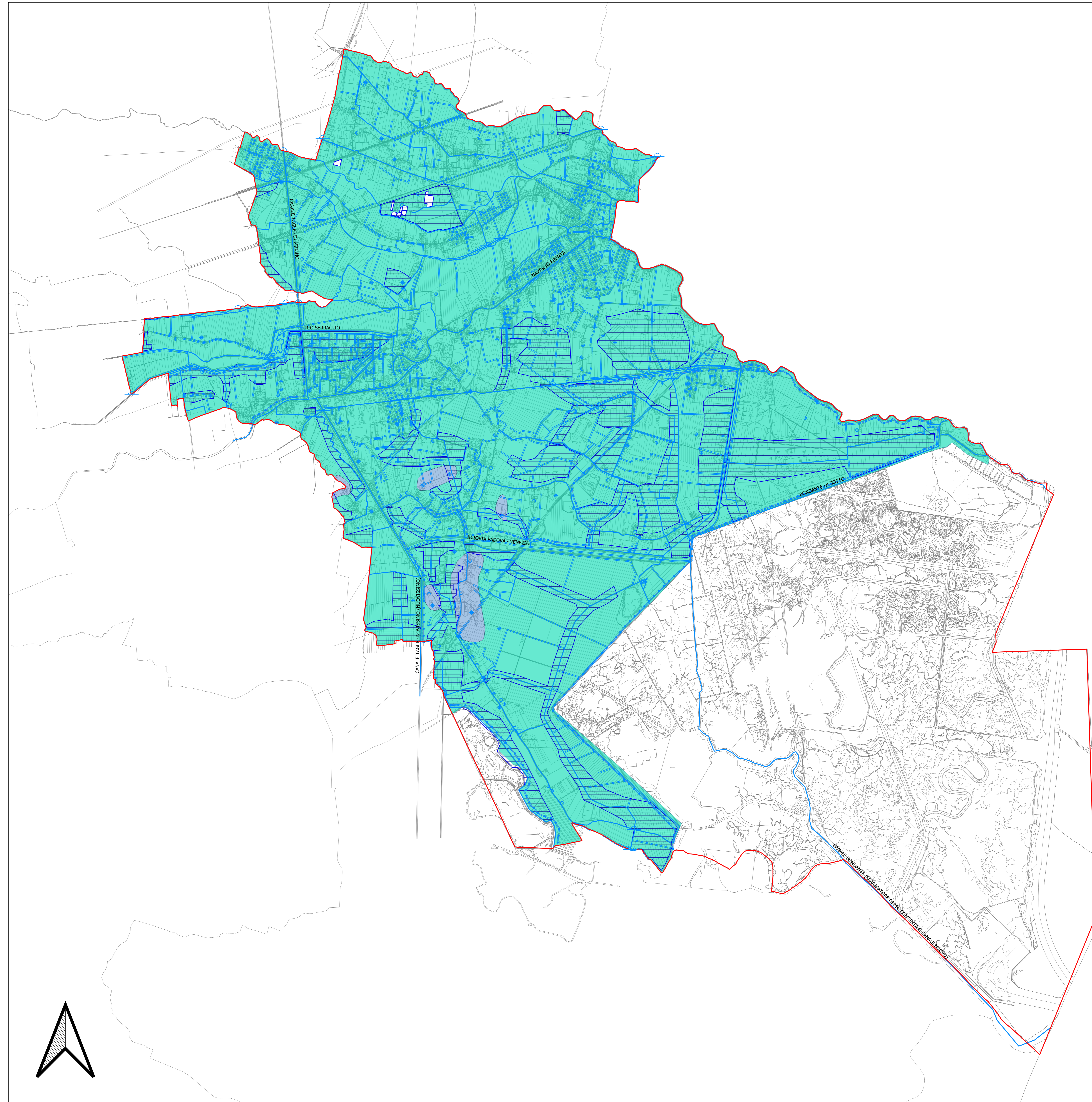


R07 CARTA IDROGEOLOGICA ALLEGATO 3

Sindaco: MARCO DORI
Resp. del procedimento: PAOLO TOMBA
Resp. Ufficio Tecnico: ALESSANDRA AMOROSO
Progettisti: ROBERTO ROSSETTO, STEFANO MARA DONICO
GRUPPO DI LAVORO:
Urbanistica: ANDREA ZORZ - SIMONE CONZ - ALESSANDRA SIMONNI
Agronomica, VAS e VVCA: ANTONELLA GATTO - CARLO PIAZZI - FEDERICA LORENZA NALETTO
Compatibilità idraulica: AEGIA ENGINEERING S.R.L.
Analisi Geologiche: STUDIO ASSOCIATO GEODELTA

ADOZIONE: Delibera di Consiglio Comunale n. del
Terre s.r.l. Sede legale: Via Bosco, 9 - 30020 Novento di Piave
Sede operativa: Via Bruno Medeiros, 7 - 30174 Venezia | TORRE EVA 3, Int. - SR 041
340500 | info@terresrl.com | www.terresrl.com | P.E.S.A.
VE - 40008 | C.F./P.IVA 04312820276



- Confini comunali
- Elementi puntuali
 - pozzo freatico (I-SOT-06)
 - idrovore I-SUP-10
 - botte di sifone (I-SUP-11)
- Elementi lineari
 - limite di bacino idrogeografico (I-SUP-01)
 - corso d'acqua permanente (I-SUP-02)
 - canale artificiale (I-SUP-04)
- Elementi areali
 - area con profondità di falda freatica compresa tra 0 e 2 m dal p.c. (I-SOT-01a)
 - area con profondità di falda freatica >2 m dal p.c. (I-SOT-01b)
 - bacini lacustri (I-SUP-00)
 - aree soggette a inondazioni periodiche (I-SUP-16)

